

Delivering Excellence Through  
Innovation & Technology



# Ricardo Prague

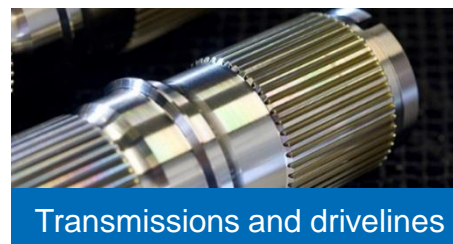
© Ricardo plc 2019

[www.ricardo.com](http://www.ricardo.com)

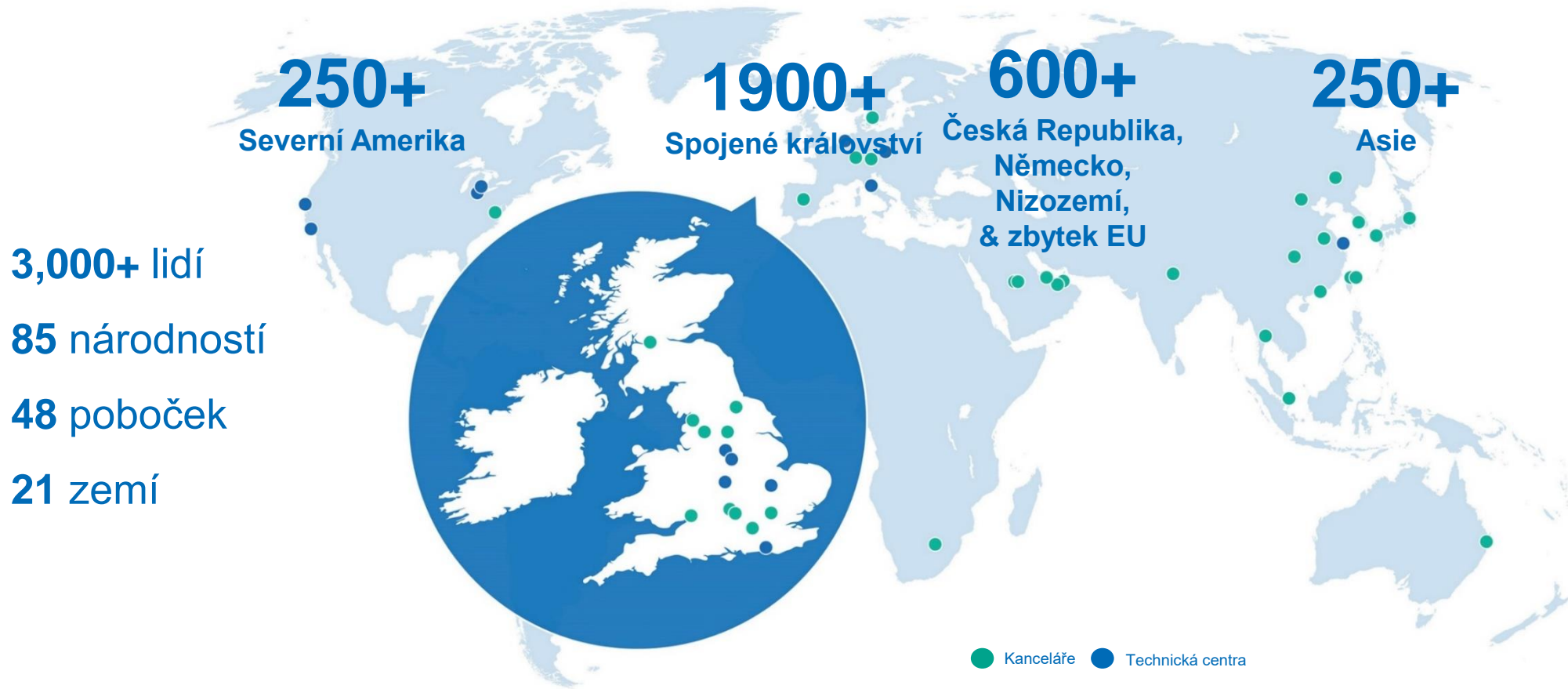


- Jsme nadnárodní konzultační společnost, zabývající se technickým, strategickým a environmentálním poradenstvím.
- Máme dlouholeté zkušenosti s poskytováním projektů plných inovací a technologií v různých oblastech na trhu.
- Náš zakladatel Sir Harry Ricardo začal založil společnost v roce 1915 a od té doby se stále pohybujeme na špici technologického vývoje.

Ricardo patří mezi nejvýznamnější celosvětové společnosti poskytující technická řešení v oblasti výzkumu a vývoje pro automobilový průmysl. Své služby poskytujeme nejen předním výrobcům automobilů, ale i výrobcům motocyklů, nákladních, terenních, vojenských vozidel a lodních i železničních pohonných systémů, stejně jako vedoucím týmům v oblasti motorsportu.



# Ricardo zaměstnává špičkové techniky, poradce a vědce, kteří přinášejí řešení v oblasti mimořádných projektů



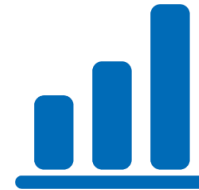
# S kým spolupracujeme



Výrobci originálních  
dopravních dílů



Energetické  
společnosti



Finanční instituce



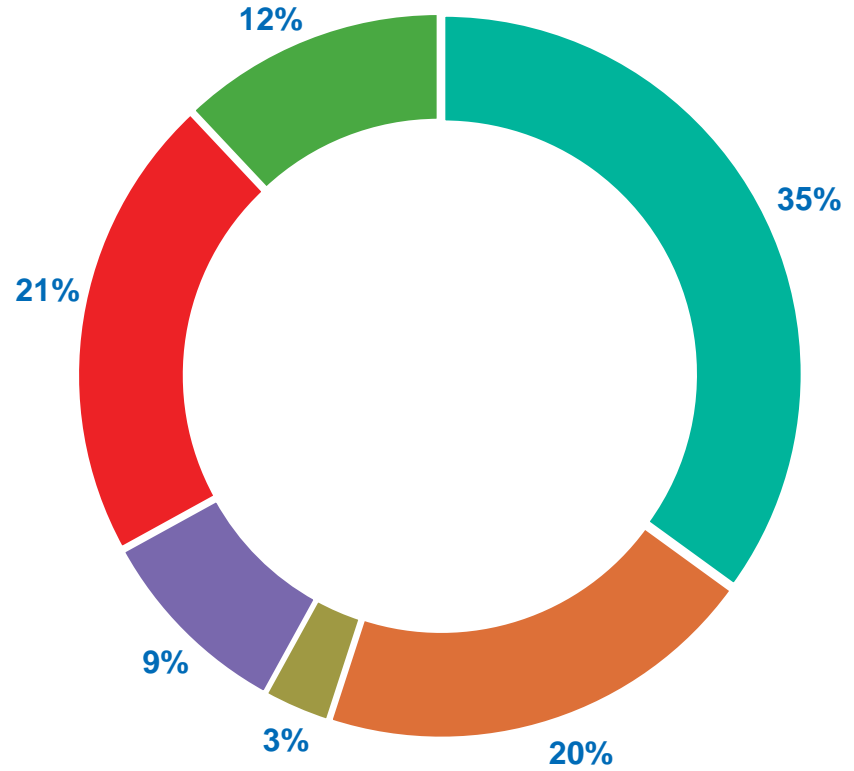
Vládní agentury

# Naši zákazníci



<p>Automotive</p>	<p>Rail</p>	<p>Energy &amp; Environment</p>	<p>High Performance &amp; Motorsport</p>
<p>Commercial Vehicles</p>	<p>Motorcycle</p>	<p>Defence</p>	<p>Off-Highway Vehicles</p>

# Působíme v různých sektorech trhu



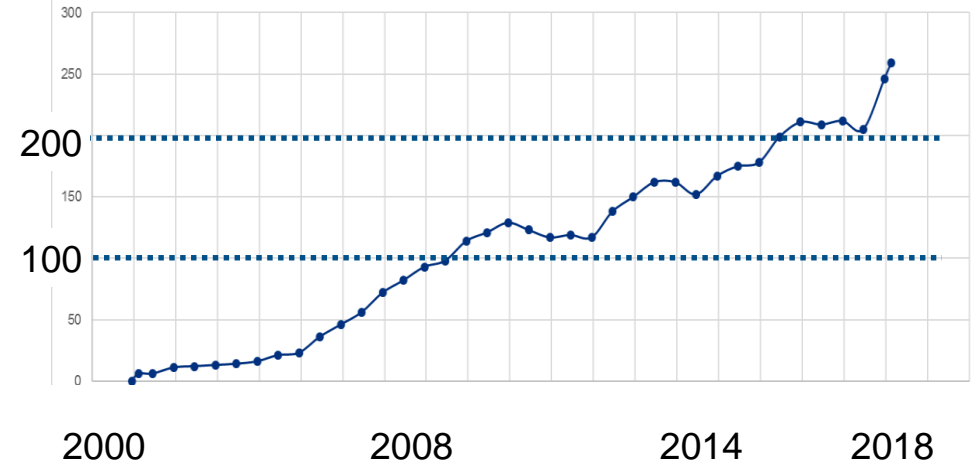
- Automotive
- Rail
- Defence
- Off-Highway & Commercial Vehicles
- High Performance Vehicles & Motorsport
- Energy & Environment

- Ricardo Prague s.r.o. bylo založeno v roce 2000
- Momentálně zde pracuje 290 zaměstnanců

## Reprezentuje všechna hlavní technická oddělení:

- Mechanical Design
- Analysis
- Electrical & Electronic Design
- Control & Calibration
- Embedded Software
- Software Development
- Program Management
- Shared Services Centre

Prague Technical Centre Headcount



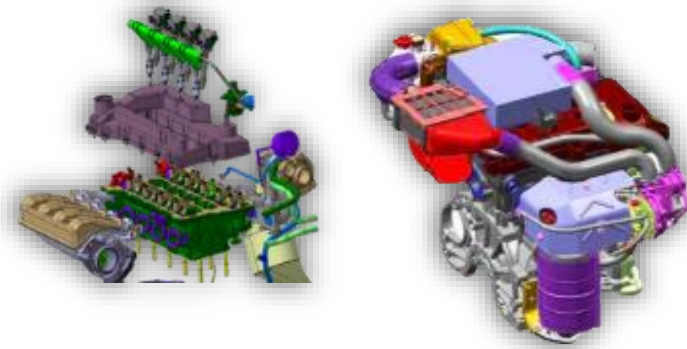


# Co děláme v Praze



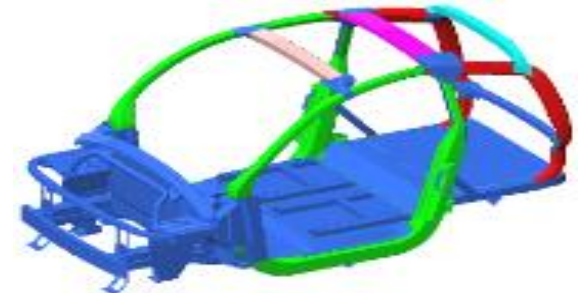
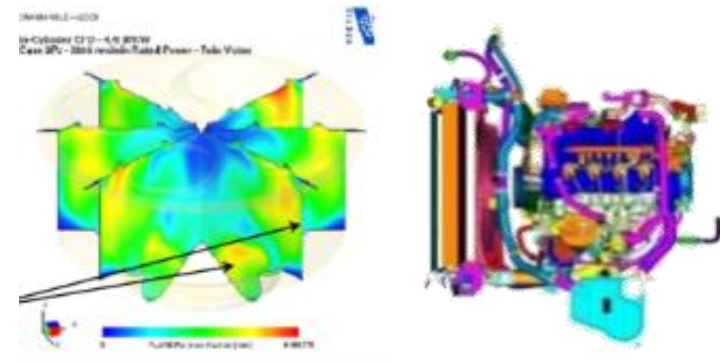
## ● Konstrukce

- Zabývá se všemi fázemi vývoje:
  - Návrhu konceptu,
  - Projednávání návrhu se zákazníkem přes konstrukční návrhy detailů, skupin a příslušenství,
  - Zajišťování dílů pro stavbu prototypů až po úpravy vyplývající ze zkoušek.
- Pro práci používá různé CAD systémy a simulační software.



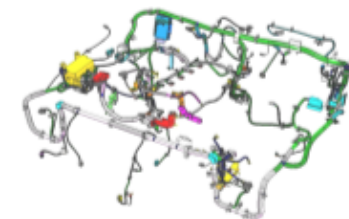
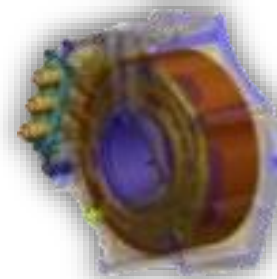
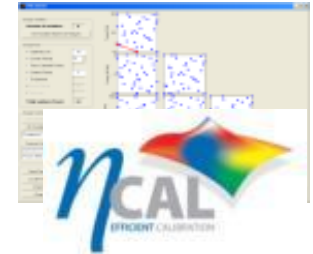
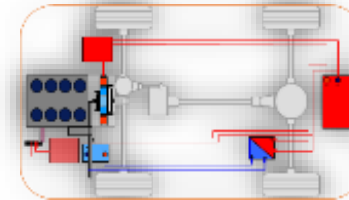
## ● Analýzy a simulace

- Zabývá se komplexními výpočty v oblasti spalovacích motorů, automobilu a převodovek. Práce zahrnuje
  - Termodynamické výpočty,
  - Strukturální výpočty,
  - Výpočty proudění,
  - MBS dynamické simulace,
  - Optimalizaci chlazení či simulaci ve spalovacím prostoru motoru.



- **Řízení a elektronika**

- **Electronics Hardware** se zabývá návrhy pokročilých automobilových elektronických systémů od počátečního návrhu až k realizaci finálního produktu.
  - **Embedded Software** odpovídá za vývoj softwaru pro řídicí jednotky, který splňuje vysoké nároky na spolehlivost.
  - **Controls** zodpovídá za vývoj strategií a řídicích algoritmů pro motory, převodovky, hybridní a další automobilové systémy s důrazem na modelování, simulaci a implementaci řídicích mechanismů.
- Tyto technické oblasti podporují široké spektrum projektů od pokročilého výzkumu a vývoje až po výrobu.



# Co děláme v Praze

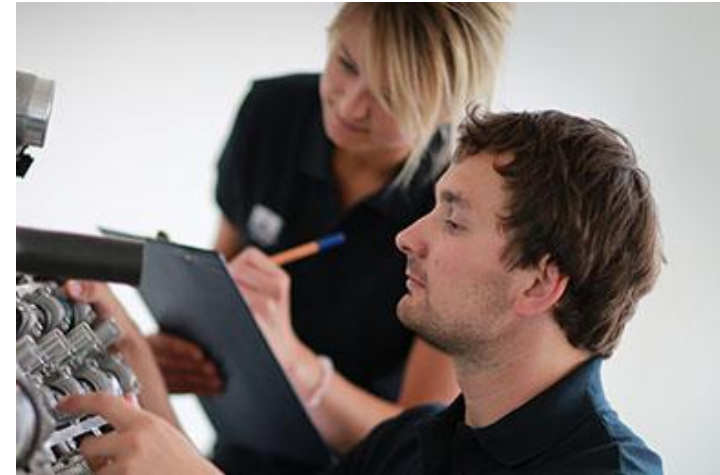
- Vývoj software
  - Software Development vyvíjí simulační nástroje pro použití (zejména) v automobilovém průmyslu.
  - Vyvíjené produkty jsou používány pro návrh, vývoj a optimalizaci vozidel a spalovacích motorů.
- Informační technologie
  - Zajišťuje a dodává řešení na základě kvalitativních požadavků.
  - Zajišťuje nepřetržitý provoz informačních a komunikačních systémů včetně správy sítí.
  - Spravuje firemní hardware a software.
  - Poskytuje službu vzdálené IT podpory formou GSD celé skupině Ricardo.



- Ricardo Prague podporuje studenty při spolupráci na **bakalářských, magisterských a dizertačních pracích** z technických oblastí:
  - **6-rychlostní převodovka pro sportovní motocykl třídy 600ccm**
  - **Elektrický pohon pro motocykl**
  - **Záložní plynová elektocentrála pro EV nabíjecí stanice**
  - **A další....**
- Témata závěrečných prací vypisujeme jak vlastní, tak umožňujeme diplomantům konzultace s odborníky na již zadaném tématu práce.
- Vedení závěrečných prací probíhá po vzájemné dohodě mezi diplomantem a odborným konzultantem naší společnosti.



- **Koho hledáme**
  - Student/ky 3. 4. a 5 ročníku studující obory v oblasti vědy, technologie, strojírenství a matematiky
  - Zájemce o dlouhodobou spolupráci, kteří jsou flexibilní a mají týmového ducha
- **Nabízíme**
  - Možnost získání nových zkušeností pod vedením zkušených kolegů v mezinárodním prostředí.
- **Pracovní náplň**
  - Spolupráce s inženýry, analytiky a programátory podporujícími vývojový proces
  - Práce na zajímavých projektech
  - Práce s nejnovějšími technologiemi a SW



- **Kdo se může ucházet o stipendium?**

- Studenti magisterského programu vysokých škol v ČR (včetně období studia v zahraničí v rámci programu Erasmus)
- Studenti bez omezení pobytu na území České republiky (např. občané EU / EHP, kteří jsou držiteli trvalého pobytu)
- Zájemci o práci na částečný úvazek nebo brigádu v naší společnosti během studia či letních prázdnin



- **Finanční podpora**

- Studentům magisterského programu bude poskytnuta finanční podpora do výše **25,000 Kč** za semestr (50,000 Kč celkem za jeden studijní rok)

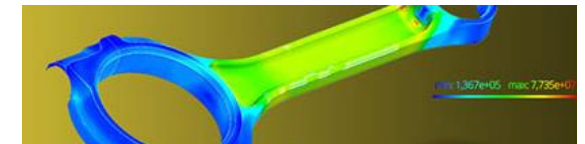
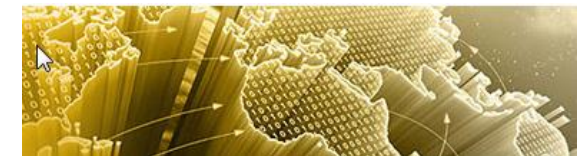
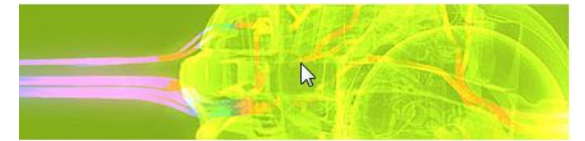
- **Výběr kandidátů**

- Vybraní studenti budou pozváni na pohovor do naší společnosti (pohovor v angličtině )
- Kandidáti předvedou vlastní prezentaci o sobě, její formát bude upřesněn v pozvánce



## Volne pozice vhodne pro absolventy

- **Konstrukce**
  - Mechanical Draughtsman/woman (Kreslič/Kreslička)
- **Analýzy a simulace**
  - Graduate Engineers - Simulation
- **Řízení a elektronika**
  - Calibration Engineer
  - Graduate Engineers - Controls
- **Informační technologie**
  - System Network Administrator
- **Vývoj software**
  - Software Engineer for Modelling of Mechanical Systems
  - Developer - Mathematical Modeling of Complex Systems
  - Software Tester



- Ricardo Prague s.r.o.
  - 186 00 Praha 8 Palác Karlín, Thámova 13
  - T: +420 221 729 150
  - F: +420 221 729 195
  - [Ricardo\\_Prague@teamio.eu](mailto:Ricardo_Prague@teamio.eu)
  - [www.ricardo.com](http://www.ricardo.com)
  - [ricardo.jobs.cz](http://ricardo.jobs.cz)

